

LIFE JANG COMPACT

# LIFE JANG COMPACT

**SPAGNOL**cucine

GIOIA DI VIVERLE



SCEGLIERE UNA FINITURA IN POLIMERICO SIGNIFICA AVERE UNA GARANZIA DELL'UNIFORMITÀ DEL PRODOTTO NEL TEMPO. IL POLIMERO È UN RIVESTIMENTO IN LAMINATO PLASTICO DUTTILE E FLESSIBILE GENERALMENTE APPLICATO SU PANNELLI IN MDF. QUESTO COMPORTA UNA SUPERFICIE CONTINUA E SAGOMATA CON ASSENZA DI SPIGOLI.

# LIFE JANG COMPACT

GIOIA DI VIVERLE

---

SCEGLIERE UNA FINITURA IN POLIMERICO SIGNIFICA AVERE UNA GARANZIA DELL'UNIFORMITÀ DEL PRODOTTO NEL TEMPO. IL POLIMERO È UN RIVESTIMENTO IN LAMINATO PLASTICO DUTTILE E FLESSIBILE GENERALMENTE APPLICATO SU PANNELLI IN MDF. QUESTO COMPORTA UNA SUPERFICIE CONTINUA E SAGOMATA CON ASSENZA DI SPIGOLI.

CHOOSING A POLYMER FINISH MEANS GUARANTEEING PRODUCT UNIFORMITY IN TIME.  
POLYMER IS A PLIANT AND FLEXIBLE PLASTIC LAMINATE COVERING GENERALLY APPLIED TO MDF PANELS.  
THE RESULT IS A CONTINUOUS AND SHAPED SURFACE WITHOUT EDGES.

CHOISIR UNE FINITION EN POLYMÈRE SIGNIFIE AVOIR UNE GARANTIE D'UNIFORMITÉ DU PRODUIT AU FIL DU TEMPS.  
LE POLYMÈRE EST UN REVÊTEMENT EN STRATIFIÉ PLASTIQUE MALLÉABLE ET FLEXIBLE GÉNÉRALEMENT APPLIQUÉ SUR DES PANNEAUX EN MDF DE MANIÈRE À OBTENIR UNE SURFACE CONTINUE MOULÉE, DÉPOURVUE D'ARÊTES.

---

# INDEX

## Life PURE PASSION

PROGETTO 01 > 06



## Life FRIENDLY SPACES

PROGETTO 02 > 18



## Life COOL AESTHETIC

PROGETTO 03 > 34



## Jang ECLECTIC MOOD

PROGETTO 04 > 44



## Jang URBAN IDENTITY

PROGETTO 05 > 60



## Compact CREATIVE LIFESTYLE

PROGETTO 06 > 74



## ANTA POLIMERICO LUCIDA



### ANTA POLIMERICO LUCIDA

Questa pellicola con effetto lucido si avvicina molto le proprietà riflettenti di un laccato lucido, ma con un costo inferiore.

11 sono le possibili varianti colore all'interno della gamma polimerici (vedi a pagina 94).

### GLOSSY POLYMER DOOR

This glossy film has a very similar reflective effect as a glossy lacquer, but at a lower cost.

There are 11 possible colour variations in our range polymers (see page 94).

### PORTE POLYMERE BRILLANT

Cette pellicule à effet brillant possède des propriétés de réflexion de la lumière très proches de celles d'un laqué brillant mais son coût est inférieur.

Onze variantes de couleurs sont disponibles dans la gamme des polymères (voir page 94).

## ANTA POLIMERICO IN ESSENZA



### ANTA POLIMERICO IN ESSENZA

I polimerici con la finitura in essenza hanno invece una superficie strutturata ed irregolare, quasi a dare un effetto materico al prodotto stesso. Conserva tutte le proprietà del polimero, tranne quella riflettente.

### MAT TEXTURED POLYMER DOOR

Instead, our polymers with essence finishes have a structured and irregular surface, giving the product an almost material-like effect. It has all the polymer properties, except for the reflectivity.

### PORTE POLYMERE STRUCTURE FINITION BOIS MAT

Les polymères dotés d'une finition bois ont, au contraire, une surface structurée et irrégulière qui recrée les véritables sensations de la matière. Ils possèdent toutes les propriétés du polymère à l'exception de l'effet réfléchissant.

# PURE PASSION

IT ANTA BASE/COLONNE POLIMERICO ESSENZA OIMO CORTINA. ANTA PENSILI POLIMERICO CORALLO LUCIDO. ELEMENTI A GIORNO/PIANO BANCONE OIMO URBANO. ZOCCOLO ALLUMINIO BRILLANTATO. TOP BIANCO DAX SPESSORE 2 CM.

Un programma contemporaneo e brioso, che coniuga la ricerca di nuove soluzioni compositive con le esigenze funzionali moderne. Grazie all'accostamento di basi, colonne e contenitori a giorno di altezze e dimensioni differenti, nascono nuove soluzioni che disegnano spazi operativi inediti, dove la cucina si integra con la zona living.

ENG BASE/TALL UNIT DOOR CORTINA ELM ESSENCE POLYMER. WALL UNIT DOOR GLOSSY CORAL POLYMER. OPEN ELEMENTS/COUNTER TOP URBAN ELM. PLINTH POLISHED ALUMINIUM. TOP DAX WHITE THICKNESS 2 CM.

A contemporary and vivacious programme that unites research of new composition solutions with modern functional needs. Thanks to the combination of bases, tall units and open elements of different heights and sizes, we have created solutions that shape new operative spaces where the kitchen combines well with the living area.

FR PORTE BASE/COLONNES POLYMÈRE OIMO CORTINA. PORTE ÉLÉMENTS HAUTS POLYMÈRE CORAIL BRILLANT. ÉLÉMENTS OUVERTS /PLAN COMPTOIR OIMO URBANO. PLINTHE ALUMINIUM BRILLANTÉ. PLAN DE TRAVAIL BLANC DAX ÉPAISSEUR 2 CM.

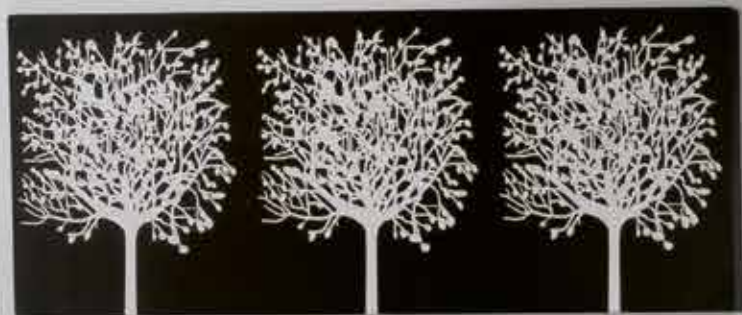
Une composition contemporaine et lumineuse qui a su intégrer les exigences fonctionnelles actuelles aux nouveaux concepts d'ameublement. La juxtaposition de bases, colonnes et éléments de rangement ouverts, de hauteurs et dimensions différentes, ont permis de créer des solutions innovantes où la cuisine pénètre dans la zone living en dessinant de nouveaux espaces d'habitation.



.....  
Gli abbinamenti sono sempre possibili con i polimerici: Corallo ed Olmo cortina vivono assieme in armonia con gli elementi a giorno in Olmo urbano.

.....  
Combinations with polymers are always possible: Coral and Cortina Elm blend together in harmony with the Urban Elmcoloured open elements.

.....  
Les polymères permettent toutes les associations: Corail et Orme vivent en parfaite harmonie dans les éléments ouverts d'Olmo Urbano.



.....  
La cucina attrezzata per avere il massimo della funzionalità. Elementi a giorno per dare maggiore dinamicità, spezzando la monotonia del minimalismo asettico.  
.....

An equipped kitchen for maximum functionality. The open elements make the environment more dynamic by breaking up the monotony asettico minimalism.  
.....

.....  
La cuisine équipée est parfaitement fonctionnelle. Les éléments ouverts renforcent le caractère dynamique de la composition et permettent d'éviter la monotonie d'un minimalisme aseptisé.  
.....





.....

La maniglia Erika L160mm garantisce una ottima presa nell'apertura dell'anta. Disponibile nella finitura cromata, elegante ed assente di spigolature. L'apertura dei pensili facilitata dal profilo con l'illuminazione al LED.

.....

The 160 mm Erika handle guarantees an excellent grip when opening the door. Available in an elegant, chrome-plated finish without gleaning. The opening of the wall units is made easy with a led-lit profile.

.....

La poignée Erika L160mm permet d'ouvrir la porte avec une prise optimale. Disponible en finition chromée, élégante et dépourvue d'arêtes. L'ouverture des éléments hauts est facilitée par le profilé lumineux à led.





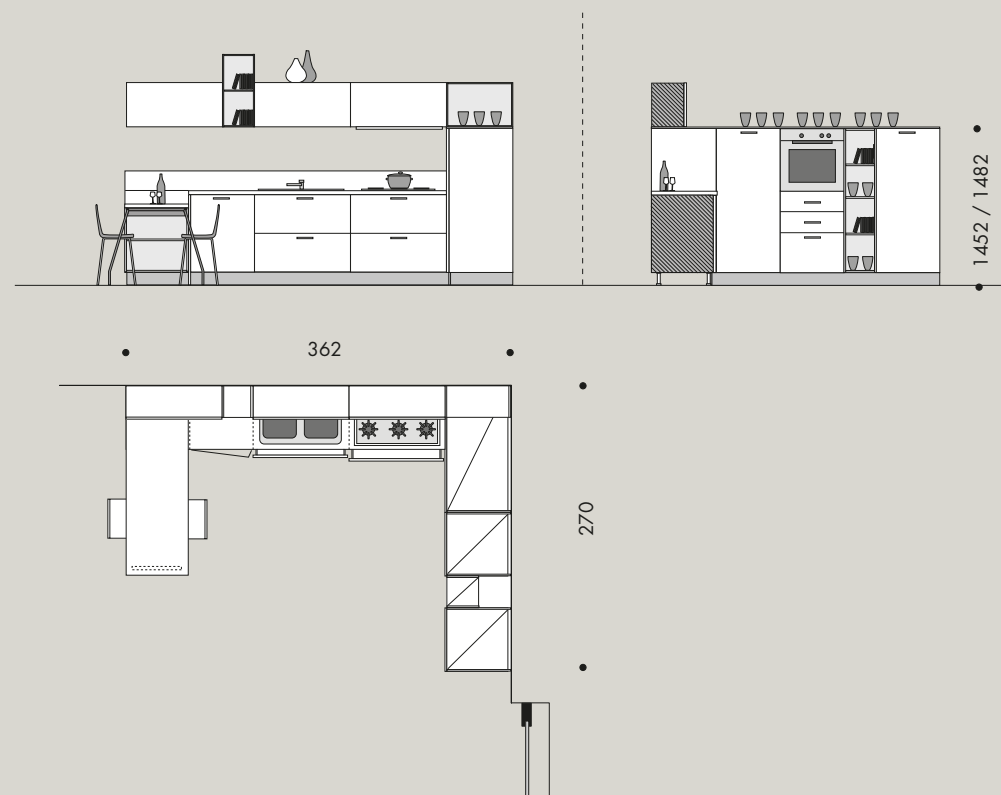
.....  
Spazio funzionale e frizzanti  
geometrie danno quel piacevole  
movimento ad una interpretazione  
dell'arredo della cucina.

.....  
Functional space and crisp shapes  
give an excellent movement to the  
interpretation of the kitchen furniture.

.....  
Un espace fonctionnel et des  
géométries subtiles permettent de  
donner une nouvelle interprétation  
de la cuisine à travers le  
mouvement agréable de ses lignes.



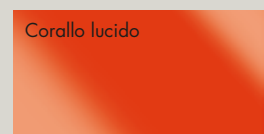
PROGETTO 01  
 PROGETTO  
 PLAN  
 PROJECT



PROGETTO 01  
 POLIMERICO LUCIDO / POLIMERICO IN ESSENZA



FINITURE FRONTALI  
 FRONT FINISHES  
 FAÇADES FINITION



Polimerico



Polimerico

SEDIA  
 CHAIR  
 CHAISE



Betty

FINITURE STRUTTURA  
 FRAME FINISHES  
 FINITION DE LA STRUCTURE



Coloniale

PIANO BANCONE  
 COUNTERTOP  
 SURFACE DU DE  
 TABLE



Olmo urbano

MANIGLIA  
 HANDLE  
 POIGNEE



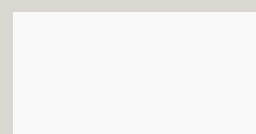
Erika

ELEMENTI A GIORNO  
 OPEN ELEMENTS  
 ÉLÉMENTS OUVERTS



Olmo urbano

PIANO CUCINA  
 KITCHEN TOP  
 PLAN DE TRAVAIL  
 CUISINE



Bianco DAX

# FRIENDLY SPACES

**IT** ANTA BASE/COLONNE POLIMERICO ESSENZA OLMO BADIA, POLIMERICO BIANCO LUCIDO. ANTA PENSILI POLIMERICO AZZURRO LUCIDO. ELEMENTI A GIORNO OLMO URBANO. PIANO BANCONE CEMENTO BEIGE. ZOCCOLO ALLUMINIO BRILLANTATO. TOP BIANCO SPESSORE 2 CM.

Estetica e grande capacità. Le aree funzionali contrapposte e accostate garantiscono grande ergonomia e consentono di muoversi nello spazio agevolmente. I pensili si fondono con grandi vani a giorno garantendo una perfetta funzionalità ed organizzazione. La penisola si amplia e diviene tavolo: un accorgimento che aumenta la superficie di lavoro a disposizione.

**ENG** BASE/TALL UNIT DOOR BADIA ELM ESSENCE POLYMER, GLOSSY WHITE POLYMER. WALL UNIT DOOR GLOSSY LIGHT BLUE POLYMER. OPEN ELEMENTS URBAN ELM. COUNTER TOP BEIGE CEMENT. PLINTH POLISHED ALUMINUM. TOP WHITE THICKNESS 2 CM.

Aesthetics and great capacity. Contrasting and side-by-side functional areas guarantee great ergonomics and make moving around easier. The wall units blend together with the big open units providing perfection function and organization. The island widens and becomes a table: a solutions that increases the available work space.

**FR** PORTE BASE/COLONNES POLYMÈRE OLMO BADIA, POLYMÈRE BLANC BRILLANT. PORTE ÉLÉMENTS HAUTS POLYMÈRE BLEU CIEL BRILLANT. ÉLÉMENTS OUVERTS OLMO URBANO. PLAN COMPTOIR CIMENT BEIGE. PLINTE ALUMINIUM BRILLANTÉ. PLAN DE TRAVAIL BLANC ÉPAISSEUR 2 CM.

Esthétique et contenance sont les maîtres mots de cette composition. Situés côte à côte ou se faisant face, les espaces de travail donnent un caractère parfaitement fonctionnel à la cuisine tout en permettant de s'y déplacer aisément. Les meubles hauts associés à de grands éléments de rangement ouverts garantissent une parfaite organisation de l'espace. La presqu'île s'élargit pour se transformer en table de manière à offrir une surface de travail plus importante.

PROGETTO 02  
POLIMERICO LUCIDO /  
POLIMERICO IN ESSENZA





Linee arrotondate ed assenza di spigolature non solo nell'anta ma anche nel concept della cucina. Armonia dello spazio anche grazie al gruppo colonne a parte.

Rounded lines and no edges not only on the door but also in the concept of the kitchen. The group of tall units on the side creates harmony in the space.

Des lignes arrondies et dépourvues d'arêtes caractérisent non seulement la porte de cette cuisine mais également toute sa conception. L'harmonie de cet espace est également due à la position du groupe de colonnes.

La sedia modello Carmen è disponibile nella finitura bianca lucida qui rappresentata. In alternativa l'assortimento si completa con le colorazioni trasparente neutro, ambra trasparente e nero trasparente.

The Carmen chair is available in a glossy white finish as seen here. Alternatively, they are also available in the following colours: transparent neutral, transparent amber and transparent black.

La chaise modèle Carmen est disponible dans la finition blanc brillant ici présentée. Elle est également proposée en version transparent neutre, ambre transparent et noir transparent.



.....  
Gli elementi a giorno nella  
finitura decorativa Olmo urbano  
fluiscono in quella asimmetria  
voluta per dare corpo ad una  
nuova organizzazione del vivere  
in cucina.

.....  
The open elements of Urban  
Elm decorative finish flow in the  
asymmetry of the unit to give  
the kitchen space body and  
organization.

.....  
Les éléments ouverts en finition  
Olmo urbano sont animés par des  
formes asymétriques qui permettent  
de créer une nouvelle conception  
de l'espace cuisine.



.....  
La semplice operatività che arriva grazie ad alcuni elementi come la base cassettoni e quattro cassette. Massimo risultato con minore impiego.

.....  
Simple effectiveness thanks to elements like the drawer and 4-drawer units. The best result with the least amount of work.

.....  
Le travail en cuisine est simplifié par certains éléments comme la base pourvue de caissons et de quatre tiroirs. Un résultat maximum obtenu avec des moyens minimums.



.....  
La maniglia Danny disponibile nella finitura cromata, semplice e lineare, qui nella posizione centrale dell'anta.

.....  
The Danny handle available in the chrome-plated finish, simple and linear, in the central position of the door.

.....  
Simple et linéaire, la poignée Danny, ici placée au centre de la porte, est disponible en finition chromée.







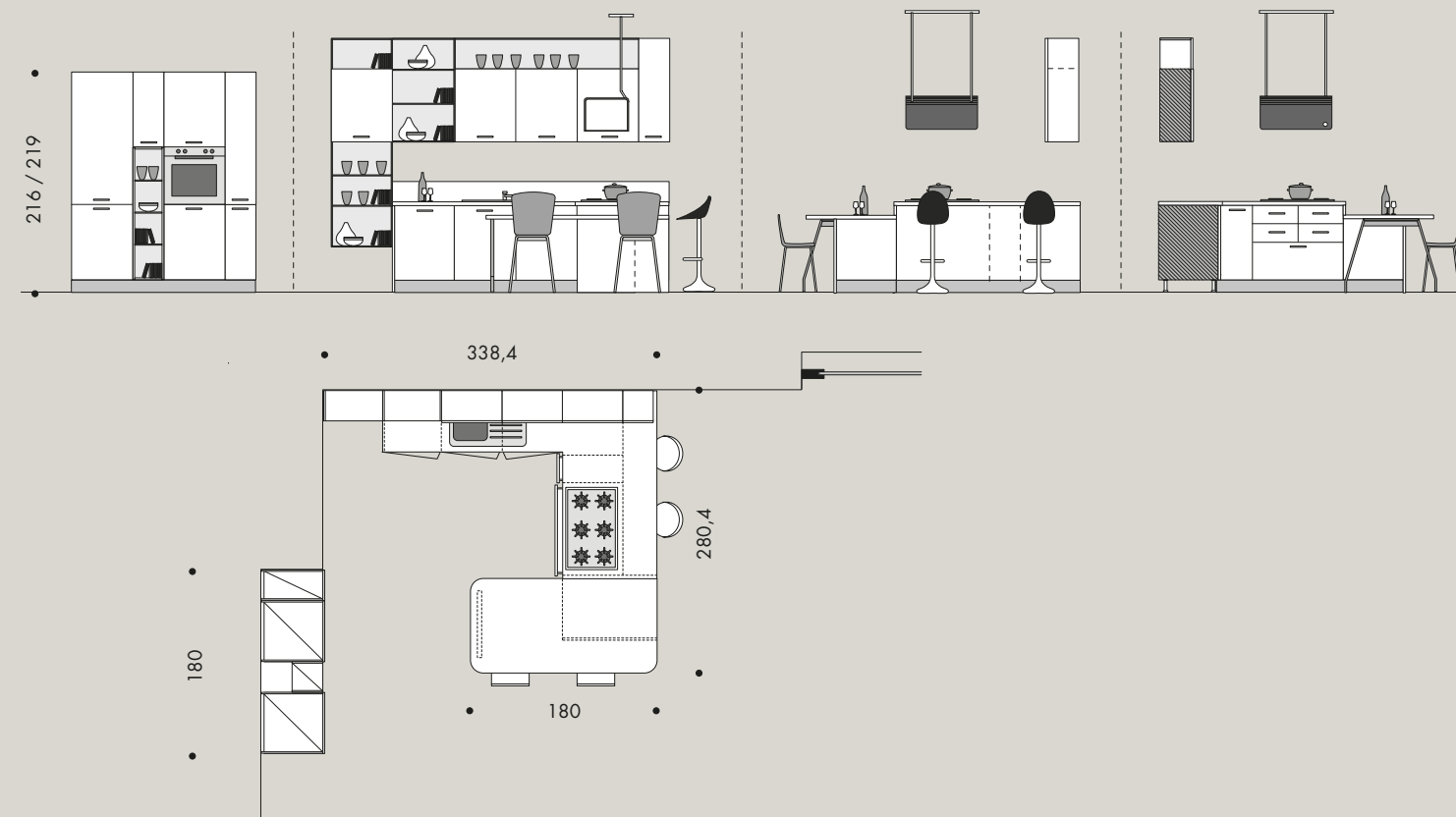
.....  
Il programma Sketch nel massimo della sua comodità e funzione. Tavolo aggiunto al piano stesso della cucina, qui in una versione collaudata con il piano in laminato di forte spessore.

.....  
The Sketch programme: comfort and function. The table as a continuation of the kitchen countertop, here in a thick laminate version.

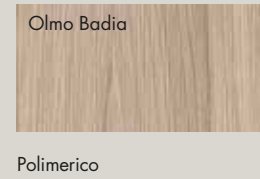
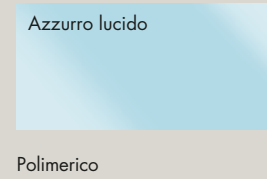
.....  
La composition Sketch au sommet de sa commodité et fonctionnalité. Ici appuyée contre le plan de la cuisine, la table est proposée avec un plateau en stratifié de forte épaisseur.

PROGETTO 02

PROGETTO  
PLAN  
PROJECT



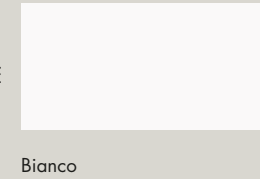
FINITURE FRONTALI  
FRONT FINISHES  
FAÇADES FINITION



SEDIA  
CHAIR  
CHAISE



FINITURE STRUTTURA  
FRAME FINISHES  
FINITION DE LA STRUCTURE



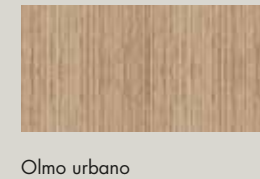
PIANO BANCONE  
COUNTERTOP  
SURFACE DU DE  
TABLE



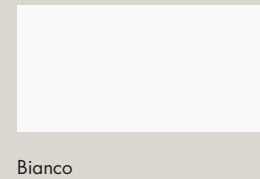
MANIGLIA  
HANDLE  
POIGNEE



ELEMENTI A GIORNO  
OPEN ELEMENTS  
ÉLÉMENTS OUVERTS



PIANO CUCINA  
KITCHEN TOP  
PLAN DE TRAVAIL  
CUISINE



# COOL AESTHETIC

**IT** ANTA BASE/COLONNE POLIMERICO BANCO LUCIDO, POLIMERICO ESSENZA OLMO THAI. ANTA PENNILI POLIMERICO BIANCO LUCIDO, ARANCIO VIP LUCIDO, AZZURRO LUCIDO. ELEMENTI A GIORNO OLMO URBANO. TAVOLO OLMO URBANO. ZOCCOLO ALLUMINIO BRILLANTATO. TOP CEMENTO 2 CM.

Volumi imponenti e linee compositive decise. Una soluzione dalla forte valenza architettonica pensata per grandi spazi. Le aree funzionali della cucina sono inglobate in strutture monolitiche. Le colonne, qui proposte con altezza massima grazie all'utilizzo di sopracolonne, diventano dei veri e propri volumi strutturali capaci di delineare gli ambienti circostanti.

**ENG** BASE/TALL UNIT DOOR GLOSSY WHITE POLYMER, THAI ELM ESSENCE POLYMER. WALL UNIT DOOR GLOSSY WHITE POLYMER, GLOSSY VIP ORANGE, GLOSSY LIGHT BLUE. OPEN ELEMENTS URBAN ELM. TABLE URBAN ELM. PLINTH POLISHED ALUMINUM. TOP CEMENT 2 CM.

Big volumes and sharp lines. A solution with strong architectural value for big spaces. The functional areas of the kitchen are incorporated in monolithic structures. The tall units, here at their maximum height thanks to the use of surmounting units, become real structural units able to delineate the surrounding rooms.

**FR** PORTE BASE/COLONNES POLYMÈRE BLANC BRILLANT, POLYMÈRE OLMO THAI. PORTE ÉLÉMENTS HAUTS POLYMÈRE BLANC BRILLANT, ORANGE VIP BRILLANT, BLEU CIEL BRILLANT. ÉLÉMENTS OUVERTS OLMO URBANO. TABLE OLMO URBANO. PLINTHE ALUMINIUM BRILLANTÉ. PLAN DE TRAVAIL CIMENT 2 CM.

Cuisine dotée de volumes imposants et de lignes épurées marquées. Une composition d'une grande beauté architecturale, conçue pour les espaces importants. Les zones fonctionnelles de la cuisine sont englobées dans des structures monolithiques. Les colonnes, ici dotées d'un élément supérieur et donc proposées dans leur hauteur maximum, deviennent de véritables volumes structuraux capables de délimiter les espaces environnants.

PROGETTO 03  
POLIMERICO LUCIDO /  
POLIMERICO IN ESSENZA



Le proprietà del polimerico rendono speciale l'ambiente della cucina. I riflessi e le superfici materiche possono così dare luogo ad infiniti incroci di gusto.

The properties of the polymer make it special environment of the kitchen. The reflections and the material surfaces can thus give rise to infinite feeling.

Les propriétés du polymère en font environnement particulier de la cuisine. Les réflexions et les surfaces de matériaux peuvent donc donner lieu à un goût infini.



.....  
I soprapensili sono degli elementi utilissimi per lo stivaggio dei prodotti che servono nella cucina.  
Qui con apertura senza la maniglia.

.....  
The suspended wall units are elements useful for storage of components used for the kitchen.  
Here the opening is without the handle.

.....  
Les éléments sur meubles hauts sont des éléments utiles pour le stockage des composants utilisés dans la cuisine.  
Ici, l'ouverture est sans la poignée.



.....  
Elementi a giorno disponibili in diverse misure con un alto assortimento di finiture.  
Qui in Olmo Urbano.

.....  
Open elements available in different sizes with a high range of finishes.  
Here in Urban Olmo.

.....  
Les éléments ouverts sont disponibles dans différentes tailles avec une grande gamme de finitions.  
Ici, en milieu Olmo Urbano.

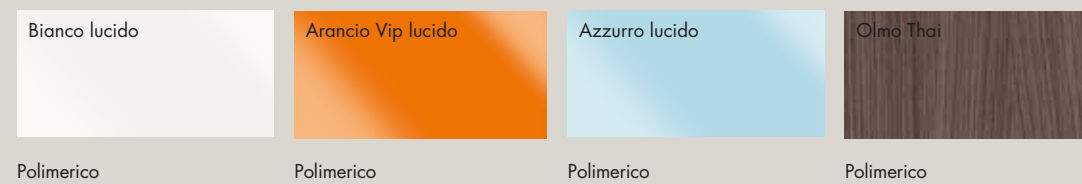


PROGETTO 03

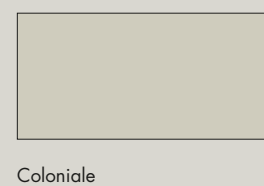
PROGETTO  
PLAN  
PROJECT



FINITURE FRONTALI  
FRONT FINISHES  
FAÇADES FINITION



FINITURE STRUTTURA  
FRAME FINISHES  
FINITION DE LA STRUCTURE



Coloniale

PIANO CUCINA  
KITCHEN TOP  
PLAN DE TRAVAIL  
CUISINE



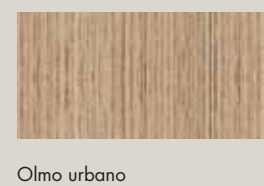
Cemento

SEDIA  
CHAIR  
CHAISE



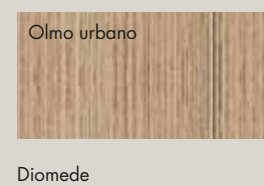
Emy

ELEMENTI A GIORNO  
OPEN ELEMENTS  
ÉLÉMENTS OUVERTS



Olmo urbano

TAVOLO  
TABLE  
TABLE



Diomede

MANIGLIA  
HANDLE  
POIGNEE



Danny

## ECLECTIC MOOD

**IT** ANTA BASE/COLONNINE POLIMERICO BIANCO LUCIDO. ANTA PENSILI POLIMERICO CORALLO LUCIDO, AZZURRO LUCIDO. ELEMENTI A GIORNO OLMO CANAPA. ZOCCOLO ALLUMINIO BRILLANTATO. TOP BIANCO SPESSORE 2 CM.

Pura luminosità e accostamenti cromatici eccentrici sono i tratti distintivi di questo progetto. L'alternarsi delle finiture lucide dei pensili nelle tinte del corallo e dell'azzurro, si rivela in riflessi suggestivi e contrasti di forte impatto grafico. Un design fondamentale, quasi primario, che esplora le potenzialità del colore grazie ad accostamenti eclettici.

**ENG** BASE/TALL UNIT DOOR GLOSSY WHITE POLYMER. WALL UNIT DOOR GLOSSY CORAL POLYMER, GLOSSY LIGHT BLUE. OPEN ELEMENTS HEMP ELM. PLINTH POLISHED ALUMINIUM. TOP WHITE THICKNESS 2 CM.

Pure light and eccentric colour combinations are the distinguishing traits of this project. The alternation of the glossy coral and light blue finishes of the wall units creates striking and contrasting hues with strong graphic impact. An important, almost primary, design that explores the potential of the colors thanks to the eclectic combinations.

**FR** PORTE BASE/COLONNES POLYMÈRE BLANC BRILLANT. PORTE ÉLÉMENTS HAUTS POLYMÈRE CORAIL BRILLANT, BLEU CIEL BRILLANT. ÉLÉMENTS OUVERTS OLMO CANAPA. PLINTHE ALUMINIUM BRILLANTÉ. PLAN DE TRAVAIL BIANC ÉPAISSEUR 2 CM.

Luminosité et association de couleurs fortes sont les traits qui caractérisent cette composition. L'alternance de finitions brillantes, dans les teintes corail et bleu ciel, anime cette cuisine de reflets suggestifs tout en lui donnant une grande force graphique. Un design essentiel presque primaire qui puise sa force dans la couleur en osant les juxtapositions éclectiques.

PROGETTO 04  
POLIMERICO LUCIDO







.....  
Spazio alla fantasia con la leggerezza del celeste e la forza del colore corallo in questa composizione ad angolo.  
.....

.....  
Make room for your imagination with the lightness of the light blue and the strength of the coral in this corner composition.  
.....

.....  
Composition en angle qui laisse libre cours à la fantaisie à travers la légèreté du bleu ciel et la force du corail.  
.....

.....  
Elementi a basculante per i pensili,  
con un'apertura facilitata grazie alla  
maniglia sul dorso anta del modello  
Jang.

.....  
Up-and-over elements for wall units  
with opening made easy by handle  
on the side of the door of the Jang  
model.

.....  
Éléments basculants pour les  
meubles hauts dont l'ouverture est  
facilitée par une poignée sur la  
porte du modèle Jang.



.....  
Gli elementi pensile a giorno hanno una propria autonomia di ancoraggio a muro grazie a delle attaccaglie a scomparsa. Questi sono sempre regolabili.

.....  
The open wall units are fastened to the wall thanks to concealed brackets. These are always adjustable.

.....  
Les éléments hauts ouverts sont fixés de manière indépendante au mur grâce à un système d'accroche invisible. Leur réglage n'est pas définitif mais peut être ajusté en fonction des besoins.



.....  
Tutti i cestoni sono predisposti di barre stabilizzatrici. Disponibili nelle finiture colore bianco seta e terra antracite.

.....  
All the deep drawers are preset with stabilizing bars. They are available in these finishes: silk white and anthracite earth.

.....  
Les caissons sont tous pourvus de barres stabilisatrices. Ils sont disponibles en finition blanc soie et terre anthracite.





.....  
Linee uniformi anche in presenza della lavastoviglie per avere un design piacevole e senza l'interruzione della classica porta singola per lavastoviglie.

.....  
Uniform lines, even with a dishwasher included, for a pleasant style without the interruption of the classical single door for dishwasher.

.....  
Des lignes uniformes qui permettent d'avoir un design agréable et d'éviter l'interruption classique due à la porte du lave-vaisselle.

.....  
L'ergonomia di una maniglia percorre la stessa strada del rendere efficace l'apertura dell'anta: Jang ha espresso al massimo questo contenuto di idee.

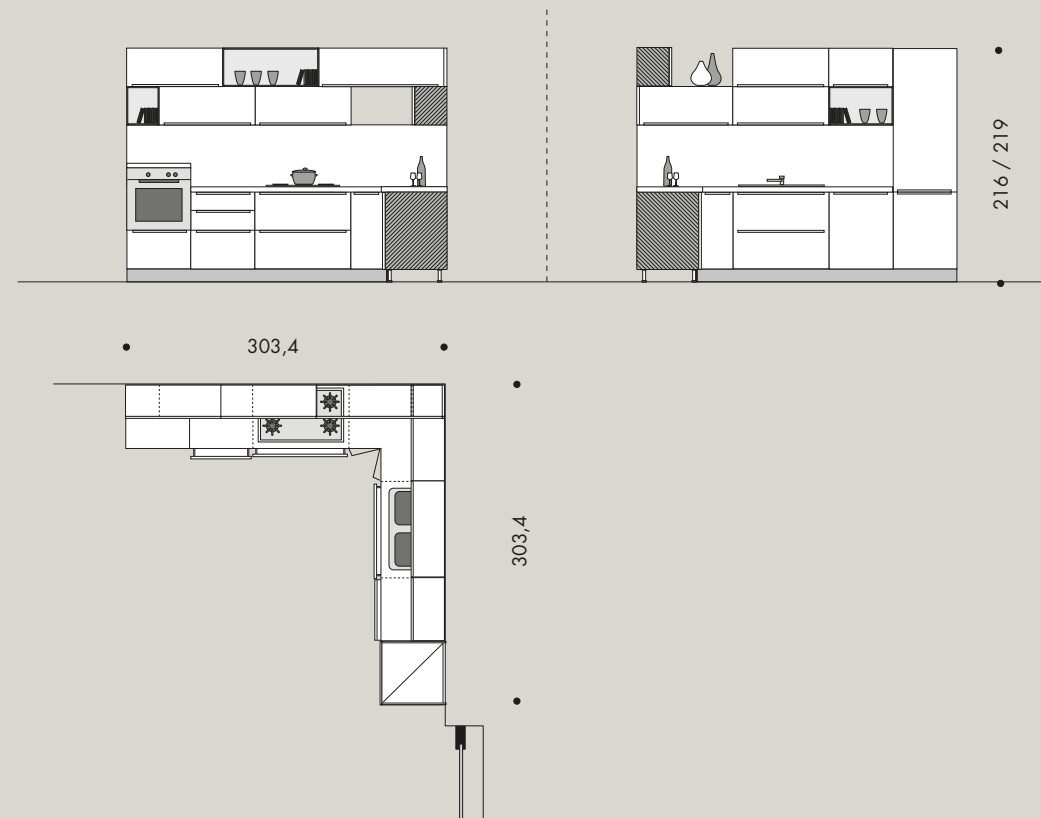
.....  
The shape of a handle that covers the same lines to make opening the door easy: Jang expresses these ideas best.

.....  
Comme l'illustre parfaitement Jang, dessiner une poignée ergonomique et travailler sur l'efficacité d'ouverture d'une porte résultent d'une même démarche.



PROGETTO 04

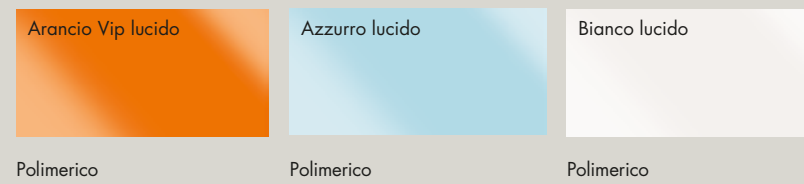
PROGETTO  
PLAN  
PROJECT



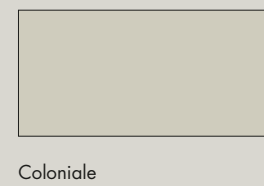
PROGETTO 04  
POLIMERICO LUCIDO



FINITURE FRONTALI  
FRONT FINISHES  
FAÇADES FINITION



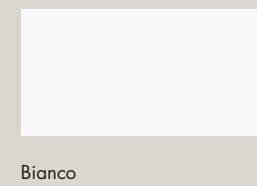
FINITURE STRUTTURA  
FRAME FINISHES  
FINITION DE LA  
STRUCTURE



ELEMENTI A GIORNO  
OPEN ELEMENTS  
ÉLÉMENTS OUVERTS



PIANO CUCINA  
KITCHEN TOP  
PLAN DE TRAVAIL  
CUISINE



---

# URBAN IDENTITY

---

IT ANTA BASE/COLONNE POLIMERICO ESSENZA OLMO THAI. ANTA PENSILI POLIMERICO BIANCO LUCIDO, CRETA LUCIDO. TAVOLO AGAMENNONE. ZOCCOLO ALLUMINIO BRILLANTATO. TOP BIANCO 2 CM.

Carattere da vendere: un ambiente deciso dallo spirito metropolitano. La predilezione per la disposizione lineare e l'utilizzo di doppi pensili, conferiscono a questo progetto tratti unici di grande essenzialità ed attualità. Una soluzione capace di rispondere con stile ed intelligenza all'esigenza più pratica del contenimento, anche in ambienti ridotti.

---

ENG BASE/TALL UNIT DOOR THAI ELM ESSENCE POLYMER. WALL UNIT DOOR GLOSSY WHITE POLYMER, GLOSSY CLAY. TABLE AGAMENNONE. PLINTH POLISHED ALUMINUM. TOP WHITE 2 CM.

The epitome of character: an important, but urban-spirited room. The choice of the linear layout and the use of double wall units give this project unique features of great essence and modernity. A solution that is able to satisfy, in style and intelligently, the more practical need to stow things even in reduced spaces.

---

FR PORTE BASE/COLONNES POLYMÈRE OLMO THAI. PORTE ÉLÉMENTS HAUTS POLYMÈRE BLANC BRILLANT, ARGILE BRILLANT. TABLE AGAMENNONE. PLINTHE ALUMINIUM BRILLANTÉ. PLAN DE TRAVAIL BLANC ÉPAISSEUR 2 CM.

Du caractère à revendre: une composition très forte à l'esprit urbain. Une disposition linéaire et la présence d'éléments hauts doubles donnent à cet espace un caractère épuré unique et très actuel. Une solution capable de répondre avec style et intelligence à toutes les exigences pratiques de rangement même dans des espaces réduits.

---

PROGETTO 05  
POLIMERICO LUCIDO /  
POLIMERICO IN ESSENZA





Spazi liberi e signorili anche per una cucina lineare. L'ambientazione ariosa rafforza l'immagine di Jang polimerica attribuendone signorilità e prestigio.

Open and elegant spaces for a linear kitchen. The airy feel strengthens the image of the Jang polymer version making the kitchen elegant and prestigious.

Une cuisine linéaire trouve également sa place dans un espace ouvert et raffiné. L'espace lumineux valorise l'image de Jang polymère en renforçant l'élégance et le prestige.



.....  
 La sedia modello Eva, in polipropilene, ha un basamento in metallo. Le varianti colore sono diverse, si spazia dal verde mela qui proposto, al creta oppure alla tinta nuovissima grafite. Azzurro, alluminio e bianco le altre.  
 .....

.....  
 The polypropylene Eva chair has a metal base. It is available in a lot of colours, from apple green, seen here, to clay or in the newest version, graphite. The others are light blue, aluminium and white.  
 .....

.....  
 La chaise modèle Eva, en polypropylène, est dotée d'un piétement en métal. Elle est proposée dans une vaste gamme chromatique allant du vert pomme, comme le modèle ci-joint, à la couleur argile ou à la toute nouvelle couleur graphite. On la trouve également en bleu ciel, aluminium ou blanc.  
 .....



.....  
Doppia profondità nei pensili è possibile e oltre a fornire quella grazia ed eleganza, questa particolare attenzione di comporre la mobilia offre anche possibilità di appoggio ulteriori.  
.....

.....  
Wall units with double depth are possible and, as well as conferring grace and elegance, make it possible to add other units.  
.....

.....  
Les éléments hauts peuvent également être dotés d'une profondeur double; une solution qui outre la grâce et l'élégance qu'elle apporte à la cuisine multiplie également l'espace de rangement à disposition.  
.....



.....  
Molti i tavoli inseriti nella nuova gamma assortita di Spagnol Cucine. Facili e praticissime le possibilità di abbinarci i diversi piani.

.....  
A lot of tables have been added to the new range of Spagnol Cucine tables. Easy and practical, they can be completed with a lot of different tops.

.....  
La nouvelle gamme assortie de Spagnol Cucine offre un grand nombre de tables qui peuvent être dotées de divers plateaux faciles à installer et à assortir aux autres plans de la cuisine.





.....  
Jang può essere interpretata con maniglia e senza maniglia nei pensili, grazie all'apertura facilitata.

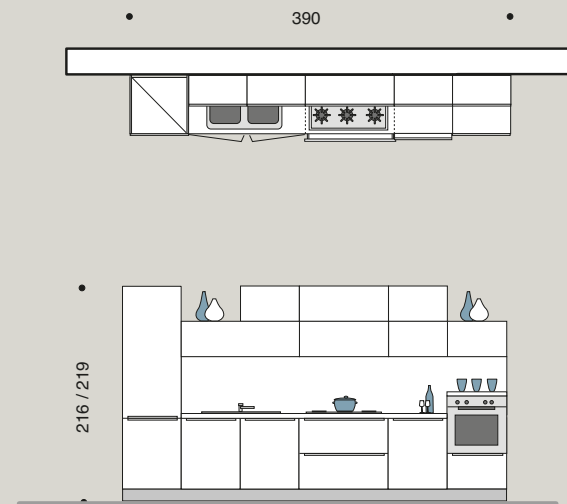
.....  
Jang can be installed with or without handles on the wall units, thanks to its easy opening.

.....  
Grâce à l'ouverture facilitée de ses portes, Jang peut être conçue avec ou sans poignée sur les éléments hauts.



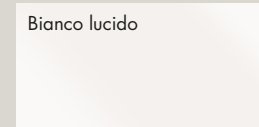
PROGETTO 05

PROGETTO  
PLAN  
PROJECT



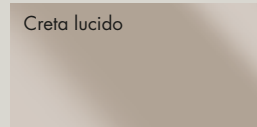
FINITURE FRONTALI  
FRONT FINISHES  
FAÇADES FINITION

Bianco lucido



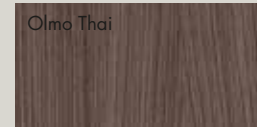
Polimerico

Creta lucido



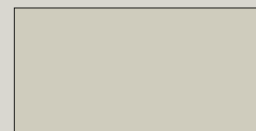
Polimerico

Olmo Thai



Polimerico

FINITURE STRUTTURA  
FRAME FINISHES  
FINITION DE LA STRUCTURE



Coloniale

TAVOLO  
TABLE  
TABLE



Agamennone

SEDIA  
CHAIR  
CHAISE



Eva

PIANO CUCINA  
KITCHEN TOP  
PLAN DE TRAVAIL CUISINE



Bianco

# CREATIVE LIFESTYLE

IT ANTA BASE/COLONNE POLIMERICO BIANCO LUCIDO. ANTA PENSILI POLIMERICO ARANCIO LUCIDO. ELEMENTI A GIORNO OLMO URBANO. PIANO BANCONE BIANCO. ZOCCOLO ALLUMINIO BRILLANTATO. TOP CEMENTO BEIGE SPESSORE 2 CM.

Versatile, pratica e dinamica, Compact è la soluzione ideale per chi identifica la cucina come uno spazio conviviale da vivere a pieno in ogni momento della giornata. L'utilizzo di colonne attrezzate, pensili con massima altezza e di grandi contenitori a giorno, rappresenta la soluzione migliore per garantire la massima capacità di stoccaggio.

ENG BASE/TALL UNIT DOOR GLOSSY WHITE POLYMER. WALL UNIT DOOR GLOSSY ORANGE POLYMER. OPEN ELEMENTS URBAN ELM. COUNTER TOP WHITE. PLINTH POLISHED ALUMINIUM. TOP BEIGE CEMENT THICKNESS 2 CM.

Versatile, practical and dynamic, Compact is the ideal solution when the kitchen is considered as a pleasant space to be enjoyed at any time of the day. The use of equipped tall units at their maximum height and of big open elements represents the best solution in guaranteeing maximum storage capacity.

FR PORTE BASE/COLONNES POLYMÈRE BLANC BRILLANT. PORTE ÉLÉMENTS HAUTS POLYMÈRE ORANGE BRILLANT. ÉLÉMENTS OUVERTS OLMO URBANO. PLAN COMPTOIR BLANC. PLINTE ALUMINIUM BRILLANTÉ. TOP CIMENT BEIGE ÉPAISSEUR 2 CM.

Polyvalente, pratique et dynamique, Compact est la solution idéale pour ceux désirent un espace cuisine accueillant et convivial dont on peut profiter à tout moment de la journée. L'utilisation de colonnes équipées, d'éléments dont la hauteur est exploitée au maximum et de grands espaces de rangement ouverts, constitue la meilleure solution pour garantir une capacité de stockage maximale.

PROGETTO 06  
POLIMERICO LUCIDO



.....  
Compact e Life possono essere proposte assieme, qui nella versione lucido bianco per Compact e degli elementi Life in colorazione Arancio.  
.....

.....  
Compact and Life can be proposed together; here, Compact is in the glossy white version and the elements of the Life series are Orange.  
.....

.....  
Compact et Life peuvent être proposées dans la même composition, ici en version blanc brillant pour Compact et orange pour les éléments Life.  
.....



.....  
Gli elementi soprapensile arancio hanno una apertura di spinta grazie al pistoncino push-pull.

.....  
The orange above-wall unit elements have the push-pull opening mechanism.

.....  
Les éléments situés au-dessus du meuble haut sont dotés d'une dispositif d'ouverture push-pull.



.....  
Attrezzare i cassetti e gli elementi grazie alle diverse linee di accessori presenti a listino.

.....  
Equipping the drawers and elements is easy with the different lines of accessories in the price list.

.....  
Les tiroirs et les éléments peuvent être équipés avec les diverses lignes d'accessoires proposées dans le catalogue.





.....  
Il programma Sketch garantisce una posizione del piano a livello perfetto grazie alla regolazione della gamba fornita di una speciale registrazione.  
.....

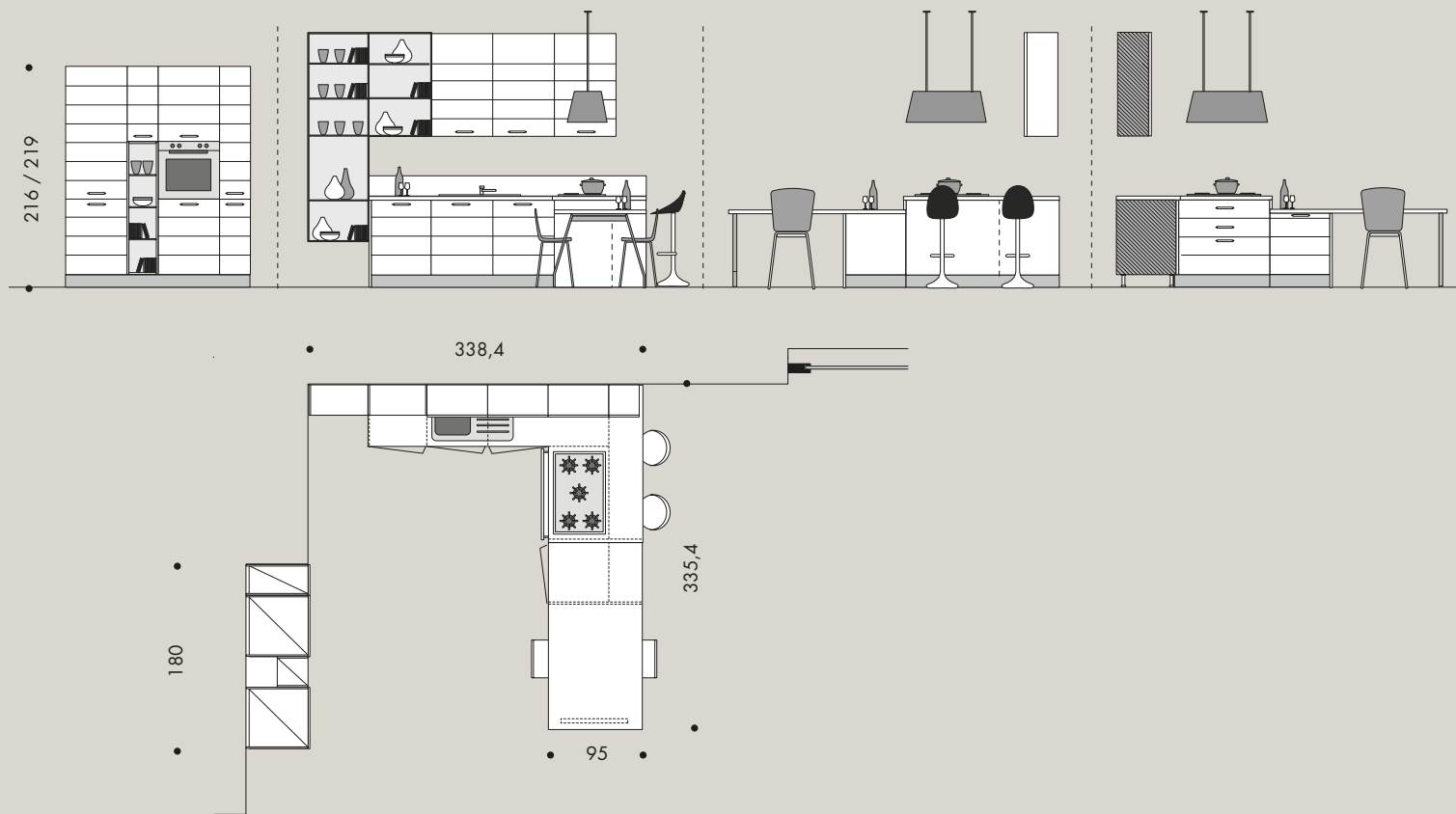
The Sketch programme guarantees a level counter position thanks to the adjustment of the leg supplied with a special setting.  
.....

Le programme Sketch garantit une parfaite horizontalité du plan grâce à un système de réglage spécial intégré aux pieds.  
.....



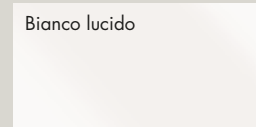
PROGETTO 06

PROGETTO  
PLAN  
PROJECT



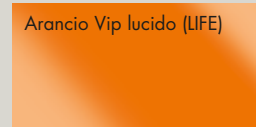
FINITURE FRONTALI  
FRONT FINISHES  
FAÇADES FINITION

Bianco lucido



Polimerico

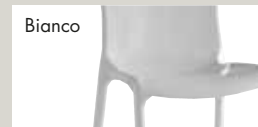
Arancio Vip lucido (LIFE)



Polimerico

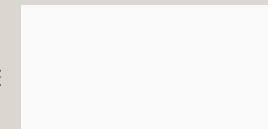
SEDIA  
CHAIR  
CHAISE

Bianco



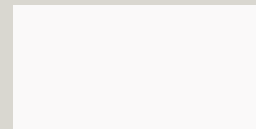
Vanity

FINITURE STRUTTURA  
FRAME FINISHES  
FINITION DE LA STRUCTURE



Bianco

PIANO BANCONE  
COUNTERTOP  
PLAN DE TRAVAIL  
COMPTOIR



Bianco

MANIGLIA  
HANDLE  
POIGNEE



Danny

ELEMENTI A GIORNO  
OPEN ELEMENTS  
ÉLÉMENTS OUVERTS



Olmo urbano

PIANO CUCINA  
KITCHEN TOP  
PLAN DE TRAVAIL  
CUISINE



Cemento Beige

---

# TECHNICAL DATA





.....  
Attrezzature esterne, attrezzature interne, pattumiere con raccolta differenziata, tutto questo nel programma accessori presente nella gamma.

.....  
External and internal equipment, waste separation garbage bins; all this is possible with the elements present in our range of accessories.

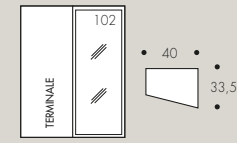
.....  
Équipements internes, équipements externes, poubelles de tri sélectif, une vaste gamme d'accessoires est proposée dans notre catalogue.

### LIFE / JANG

**PENSILI**  
WALL UNITS  
ELEMENT HAUTS  
H 36/42/60cm

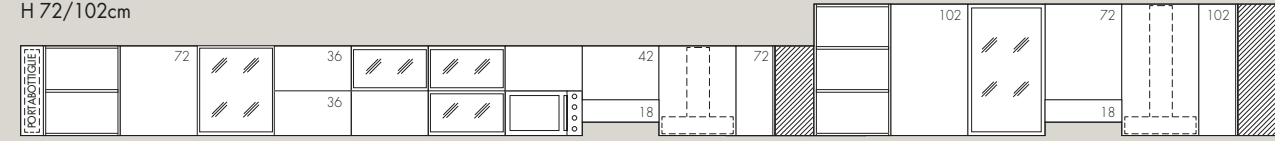


- 5 15/60 45/60/90 45/60/90 15/60 45/60/90 45/60/90 15/60 45/60/90 45/60/90 •
- 14 120 120 120 120 120 120 120



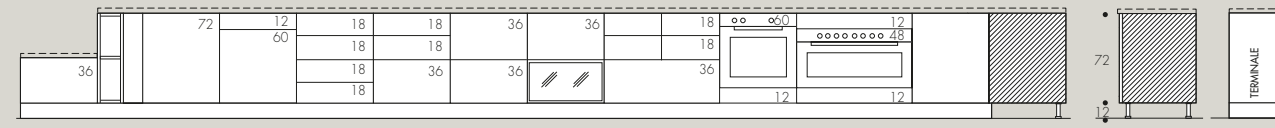
- 40 • 40 •

**PENSILI**  
WALL UNITS  
ELEMENT HAUTS  
H 72/102cm



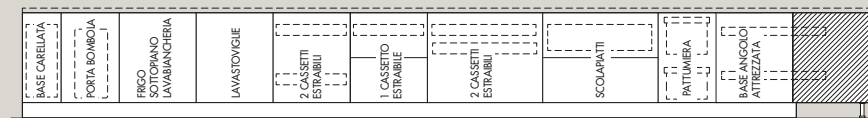
- 15 15/60 30/40/45 45/60/90 45/60/90 15/60 45/60/90 45/60/90 60 60/90 60/90 63,4 15/60 30/45/60 45/90 45/60/90 60/90 63,4 •
- 60/80/90 120 120 120 120 120 80/90

**BASI**  
BASES  
ELEMENTS BAS



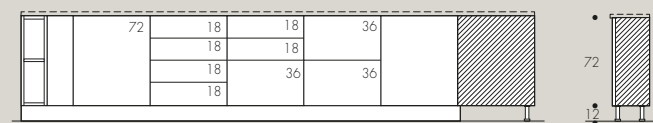
- 45/60/90 15 5 30/40/45 45/60/90 30/45/60 30/45/60 45/60/90 45/60/90 90 60/90 90 93,4 x 93,4 93,4/103,4/108,4 123,4 •
- 120 60 14 60/80/90 90 120 58,4 40 33,5 58,4

**BASI ATTREZZATE**  
EQUIPPED BASES  
BASES EQUIPEES



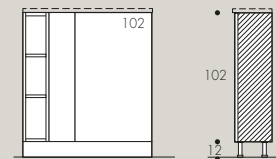
- 15 45 60 45/60 45/60/90 45/60/90 45/60/90 45/60/90 40/45 93,4 x 93,4 93,4/103,4/108,4 123,4 •
- 30 45 120 45

**BASI**  
BASES  
ELEMENTS BAS  
H 72cm



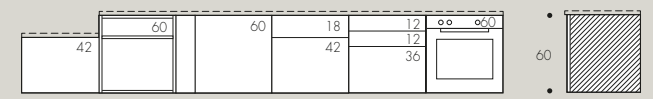
- 15 5 30/40/45 45/60 45/60/90 45/60/90 93,4 / 108,4 •
- 60 14 60/80/90 33,5

**BASI**  
BASES  
ELEMENTS BAS  
H 102cm



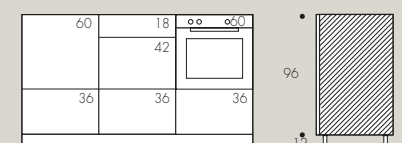
- 15 5 30/40/45 60 14 60/80/90 33,5 •

**BASI SOSPESSE**  
SUSPENDED BASES  
ELEMENTS BASES SUSPENDUS  
H 42/60cm



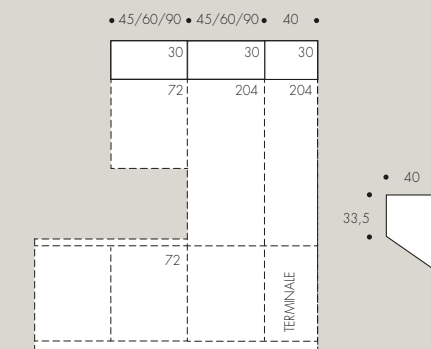
- 60/90 60/90 45/60/90 45/60/90 45/60/90 60/90 •
- 58,4

**BASI "MIDI"**  
"MIDI" BASES  
ELEMENTS BASES "MIDI"



- 45/60 45/60 60 58,4 •

**SOPRAPENSILE E SOPRACOLONNE**  
SUSPENDED WALL UNIT AND TALL UNITS  
ELEMENTS SUR MEUBLES HAUTS ET SUR ARMOIRES



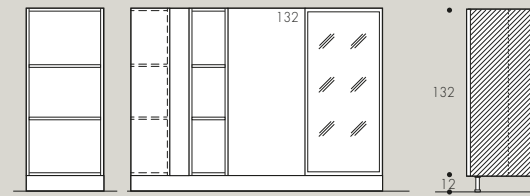
- 45/60/90 45/60/90 40 •



- 40 • 33,5 • 58,4 •

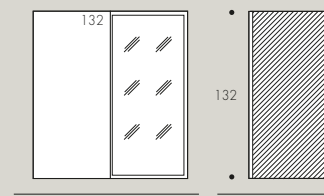
### SEZIONE TECNICA

**COLONNE TALL UNITS**  
ARMOIRES  
H 132cm



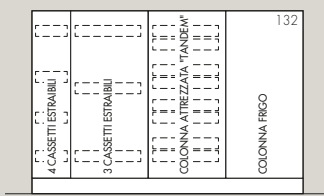
- 56,4 31,5 5 30 30/45/60 45/60/90 33,5 58,4 •
- 14 90

**COLONNE SOSPESSE**  
SUSPENDED TALL UNITS  
ARMOIRES SUSPENDUES  
H 132cm



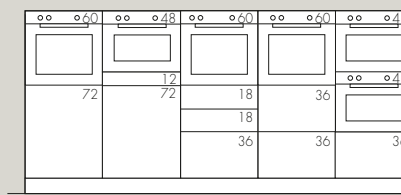
- 45/60/90 45/60 58,4 •

**COLONNE ATTREZZATE**  
EQUIPPED TALL UNITS  
ARMOIRES EQUIPEES  
H 132cm



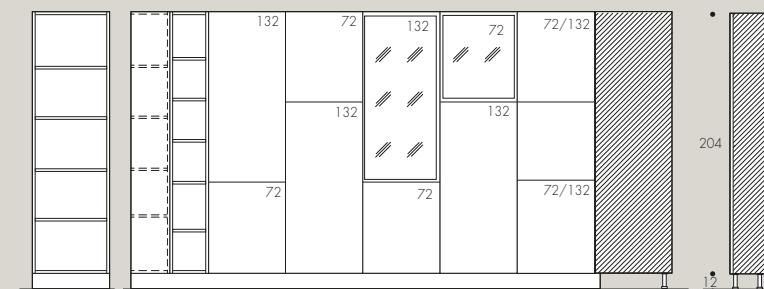
- 30 45/60/90 45/60 60 •
- 45 60

**COLONNE FORNO**  
OVEN TALL UNITS  
ARMOIRES POUR FOUR  
H 132cm



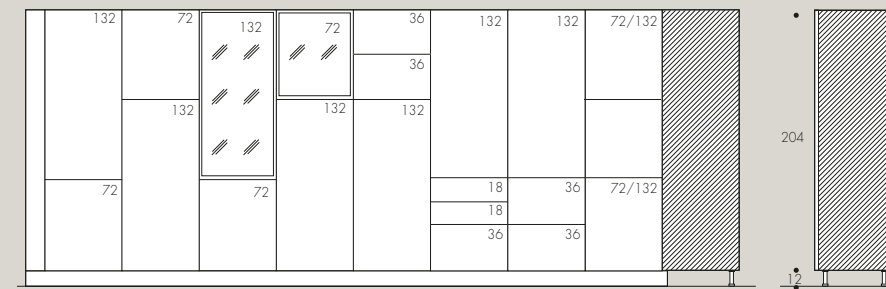
- 60 60 60 60 60 •

**COLONNE TALL UNITS**  
ARMOIRES  
H 204cm

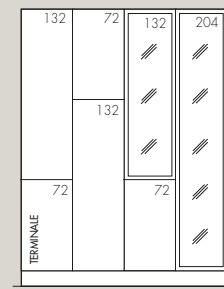


- 56,4 31,5 30 30/45/60 30/45/60 45/60/90 45/60/90 105 33,5 •
- 90 90

**COLONNE TALL UNITS**  
ARMOIRES  
H 204cm

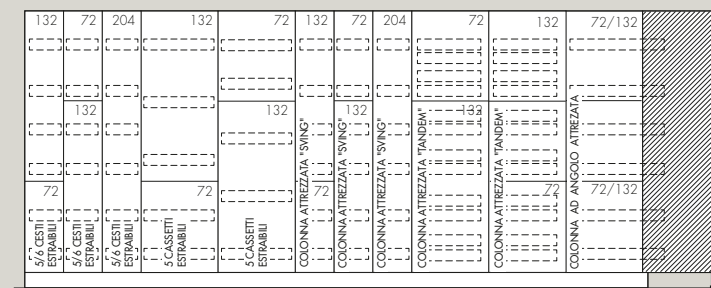


- 5 30/45/60 30/45/60 45/60/90 45/60/90 45/60/90 45/60/90 45/60/90 105 58,4 •
- 14 90 90



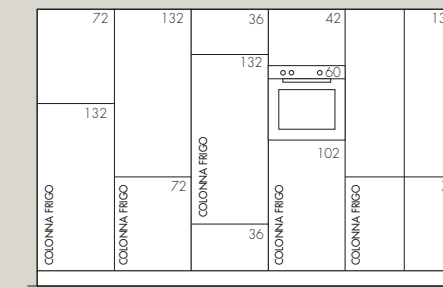
- 40 • 40 • 40 • 40 •
- 33,5 58,4

**COLONNE ATTREZZATE**  
EQUIPPED TALL UNITS  
ARMOIRES EQUIPEES  
H 204cm



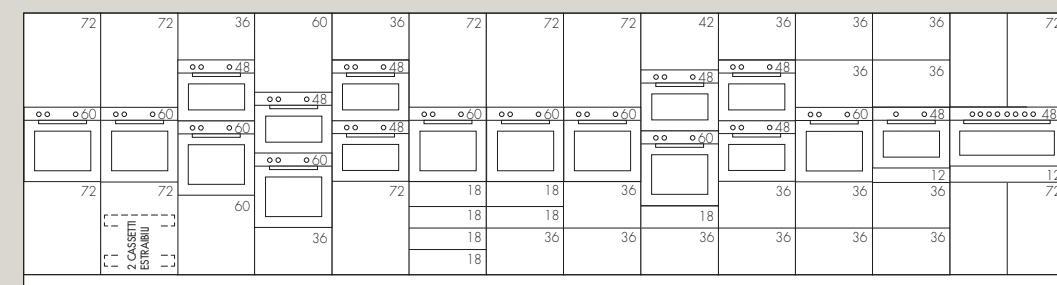
- 30 30 30 45/60/90 45/60/90 30 30 30 45/60 45/60 105/120 •
- 45 45 45 60 60 60

**COLONNE FRIGO**  
REFRIGERATOR TALL UNITS  
ARMOIRES POUR REFRIGERATEUR  
H 204cm



- 60 60 60 60 90 •

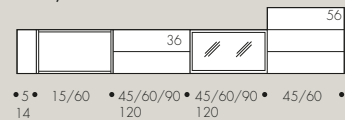
**COLONNE FORNO**  
OVEN TALL UNITS  
ARMOIRES POUR FOUR  
H 204cm



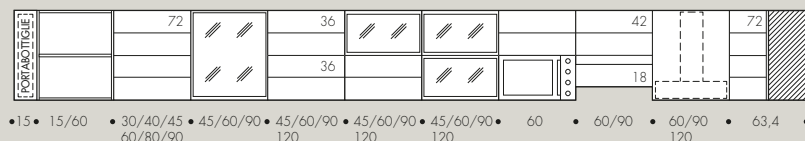
- 60/90 60 60 60 60 60 60 60/90 60 60 60/90 60/90 90 •

### COMPACT

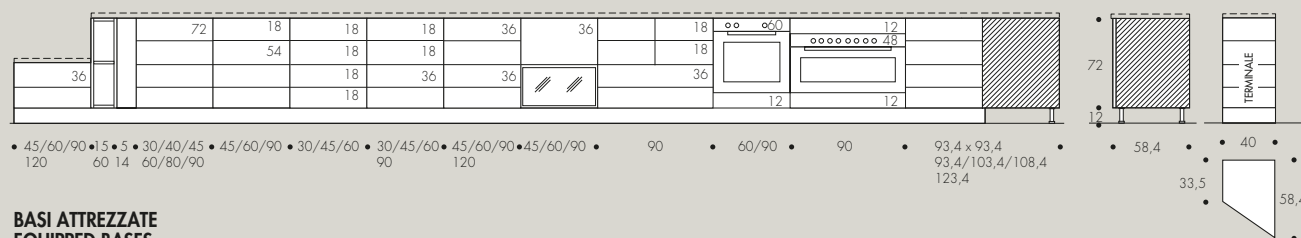
**PENSILI**  
WALL UNITS  
ELEMENT HAUTS  
H 36/54cm



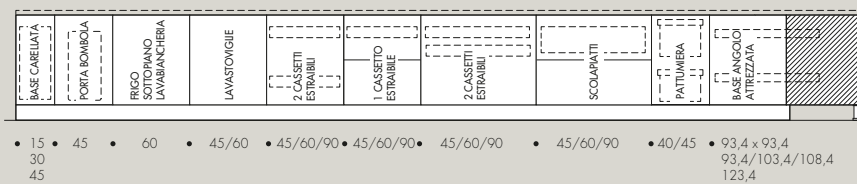
**PENSILI**  
WALL UNITS  
ELEMENT HAUTS  
H 72cm



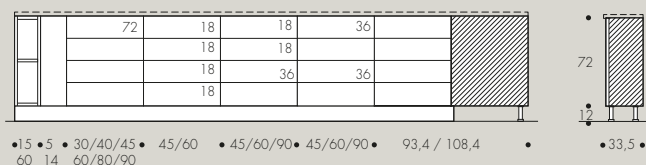
**BASI**  
BASES  
ELEMENT BAS



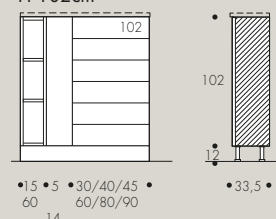
**BASI ATTREZZATE**  
EQUIPPED BASES  
BASES EQUIPEES



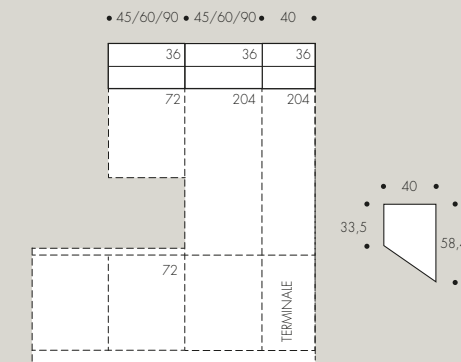
**BASI**  
BASES  
ELEMENT BAS  
H 72cm



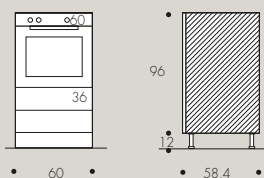
**BASI**  
BASES  
ELEMENT BAS  
H 102cm



**SOPRAPENSILE E SOPRACOLONNE**  
SUSPENDED WALL UNIT AND TALL UNITS  
ELEMENTS SUR MEUBLES HAUTS ET SUR ARMOIRES

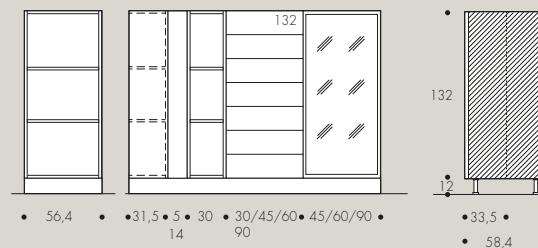


**BASI "MIDI"**  
"MIDI" BASES  
ELEMENT BASE "MIDI"

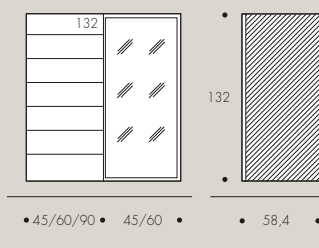


### SEZIONE TECNICA

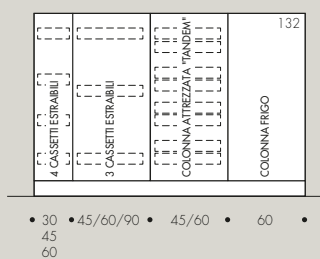
**COLONNE TALL UNITS**  
ARMOIRES  
H 132cm



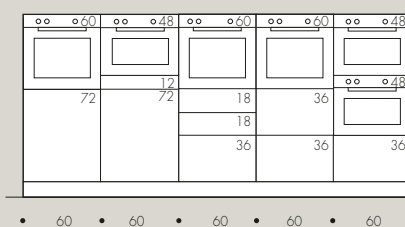
**COLONNE SOSPESA**  
SUSPENDED TALL UNITS  
ARMOIRES SUSPENDUES  
H 132cm



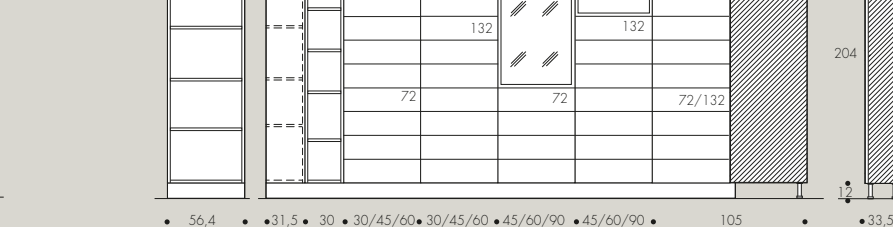
**COLONNE ATTREZZATE**  
EQUIPPED TALL UNITS  
ARMOIRES EQUIPEES  
H 132cm



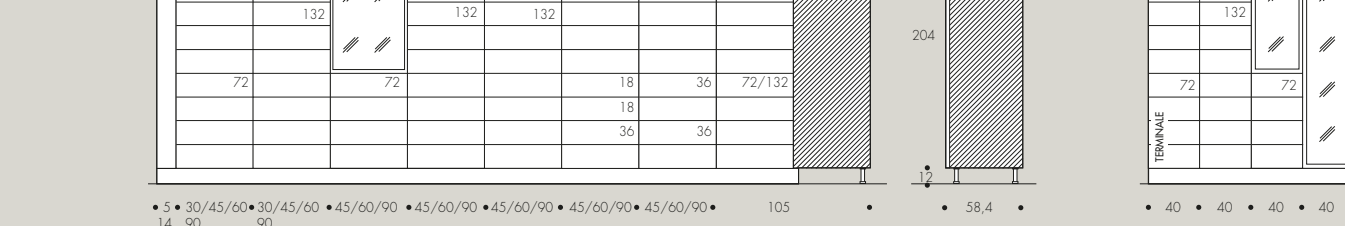
**COLONNE FORNO**  
OVEN TALL UNITS  
ARMOIRES POUR FOUR  
H 132cm



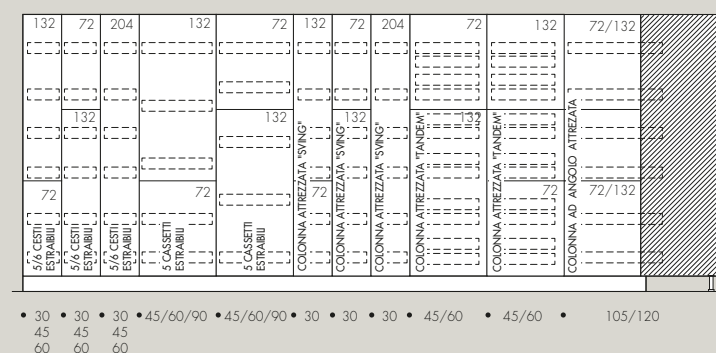
**COLONNE TALL UNITS**  
ARMOIRES  
H 204cm



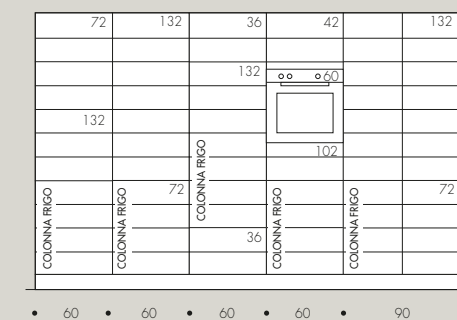
**COLONNE TALL UNITS**  
ARMOIRES  
H 204cm



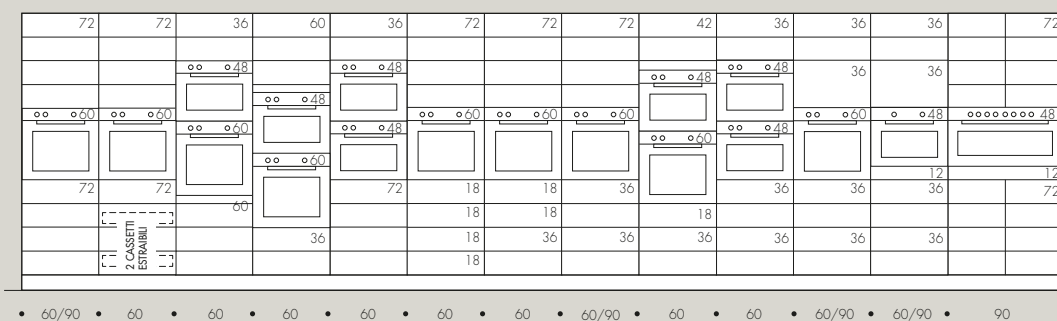
**COLONNE ATTREZZATE**  
EQUIPPED TALL UNITS  
ARMOIRES EQUIPEES  
H 204cm



**COLONNE FRIGO**  
REFRIGERATOR TALL UNITS  
ARMOIRES POUR REFRIGERATEUR  
H 204cm



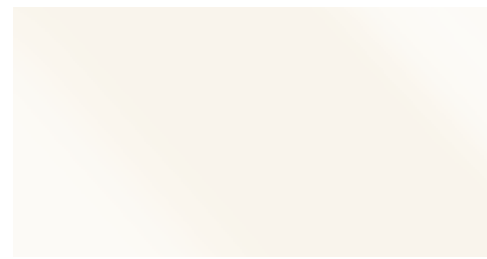
**COLONNE FORNO**  
OVEN TALL UNITS  
ARMOIRES POUR FOUR  
H 204cm



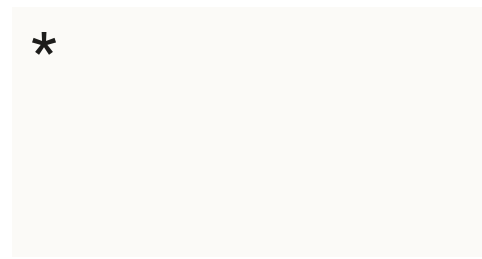


# FINITURE / FINISHES / FINITIONS

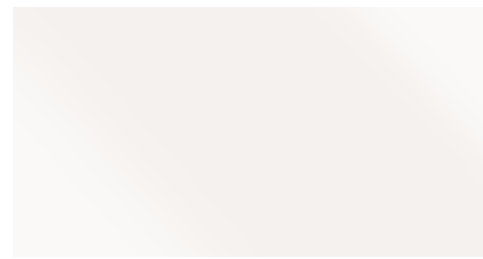
POLIMERICO LUCIDO / GLOSSY POLYMER / POLYMERE BRILLANT



LLP - Panna lucido



LOF - Bianco opaco



LLB - Bianco lucido



LLC - Creta lucido



LLE - Prugna lucido



LLD - Argilla lucido



LLA - Antracite lucido



LLC - Azzurro lucido



LLH - Arancio Vip lucido



LLI - Corallo lucido



LRO - Rosso Vip lucido

\* Finitura non disponibile per il modello Compact.  
Finishing is not available for the Compact.  
Finition n'est pas disponible pour le Compact.

POLIMERICO IN ESSENZA / MAT TEXTURED POLYMER / POLYMERE STRUCTURE FINITION BOIS MAT



LOA - Olmo Cortina



LOB - Olmo Badia



LOC - Olmo Thai



LFB - Frassinato Creta



LFA - Frassinato Bianco



LYC - Yellowpine Sabbia



LYG - Yellowpine Cenere

---

# SPAGNOLcucine

## SEDE LEGALE:

---

### MOBIL S.p.A.

Via Vidor, 1  
31010 Mosnigo di Moriago  
(Treviso) ITALY

**Tel.** +39 0438 89 11  
**Fax** +39 0438 89 00 82  
**E-mail** mobili@spagnol.it

## SEDE OPERATIVA:

---

### SPAGNOL CUCINE

Via Paludotti, 2  
31020 Vidor  
(Treviso) ITALY

**Tel.** +39 0423 98 87  
**Fax** +39 0423 98 88 19  
**E-mail** cucine@spagnol.it  
**Web** www.spagnolcucine.it

### Export Department:

**Fax** +39 0423 988836  
**E-mail** export@spagnol.it



© MOBIL S.p.A.  
Edition June 2013

